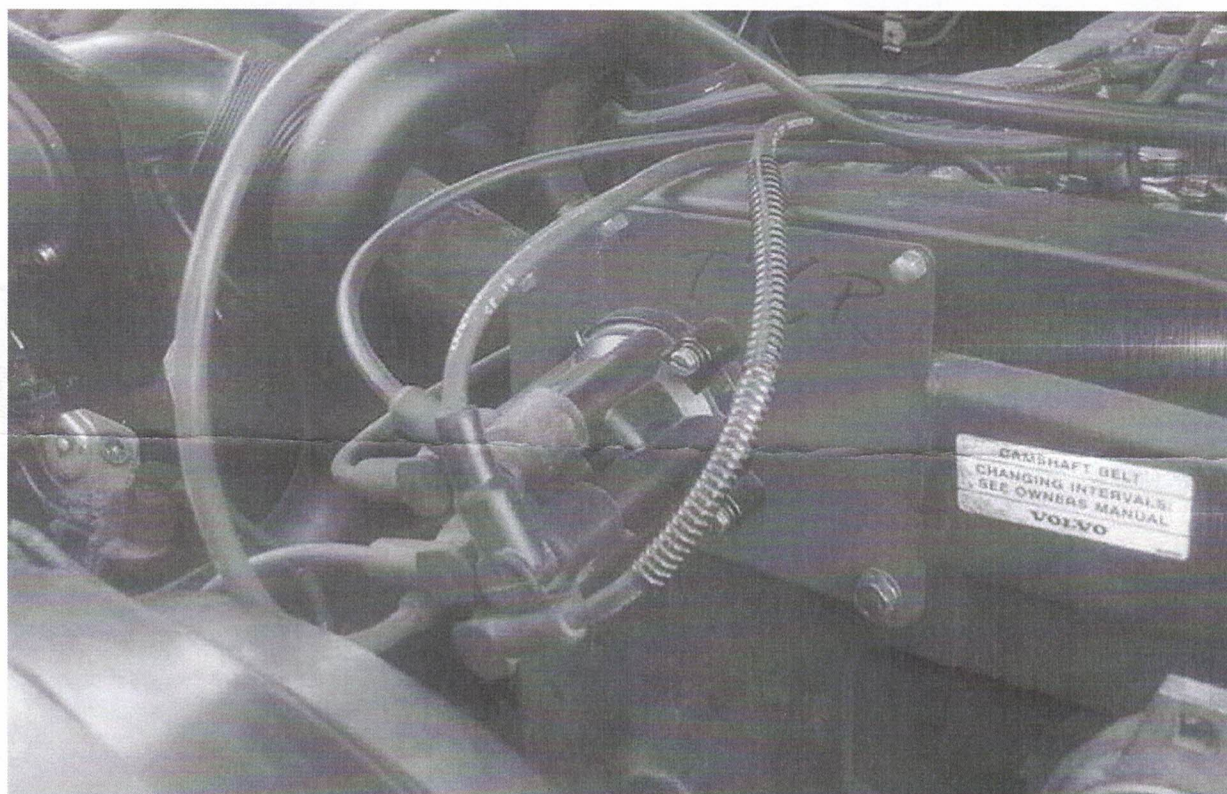
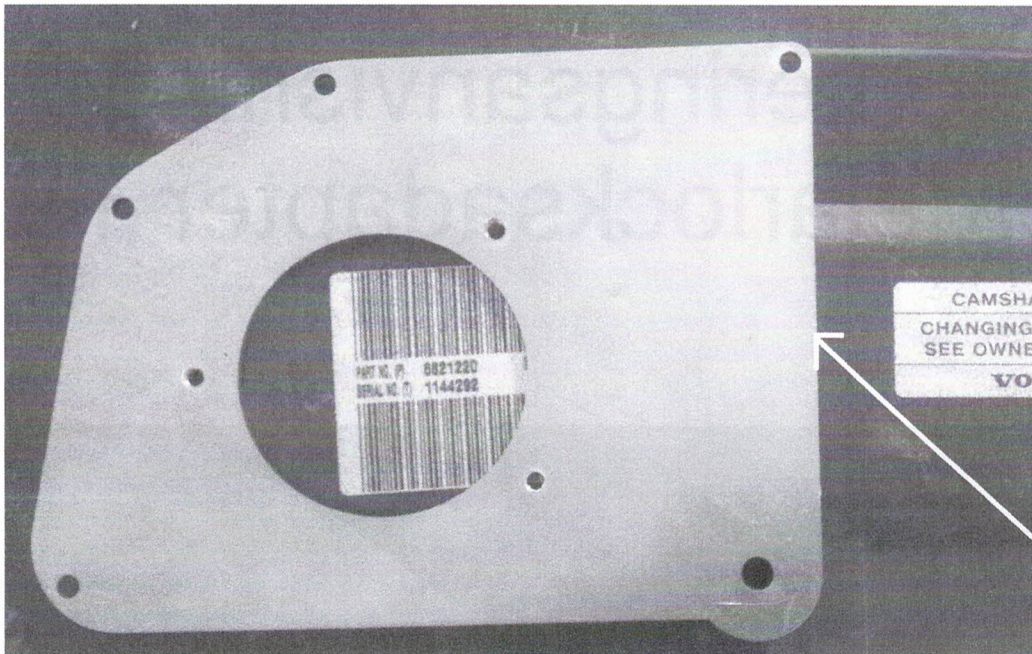
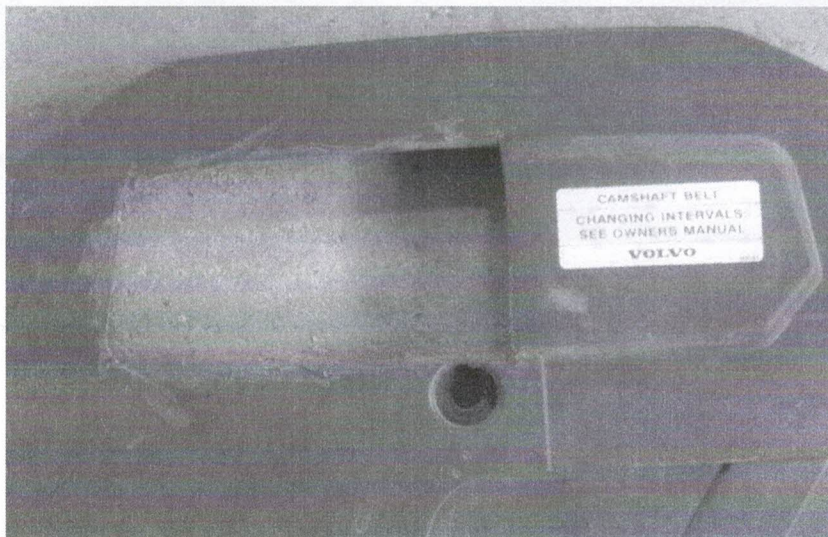


Monteringsanvisning Fördelarlocksadapter T5

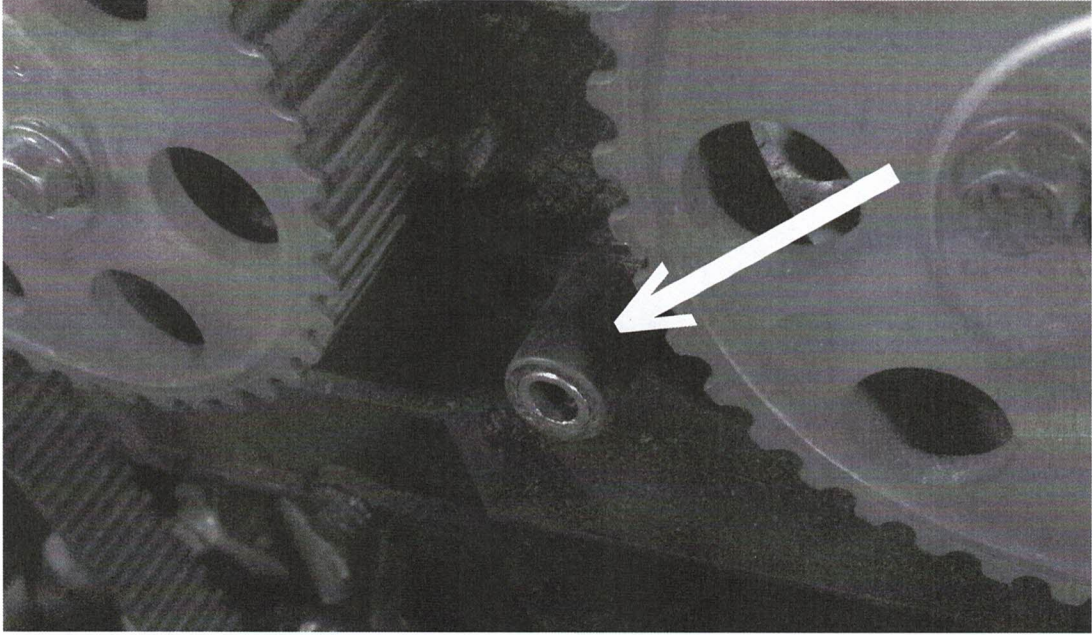




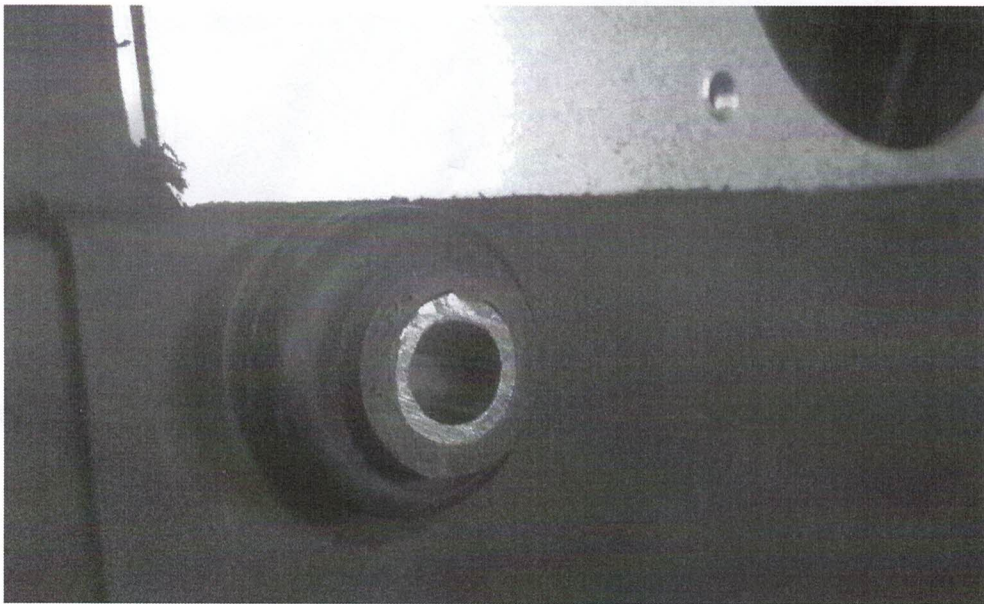
Lägg adapterplåten på kåpan och dra en linje för att såga efter



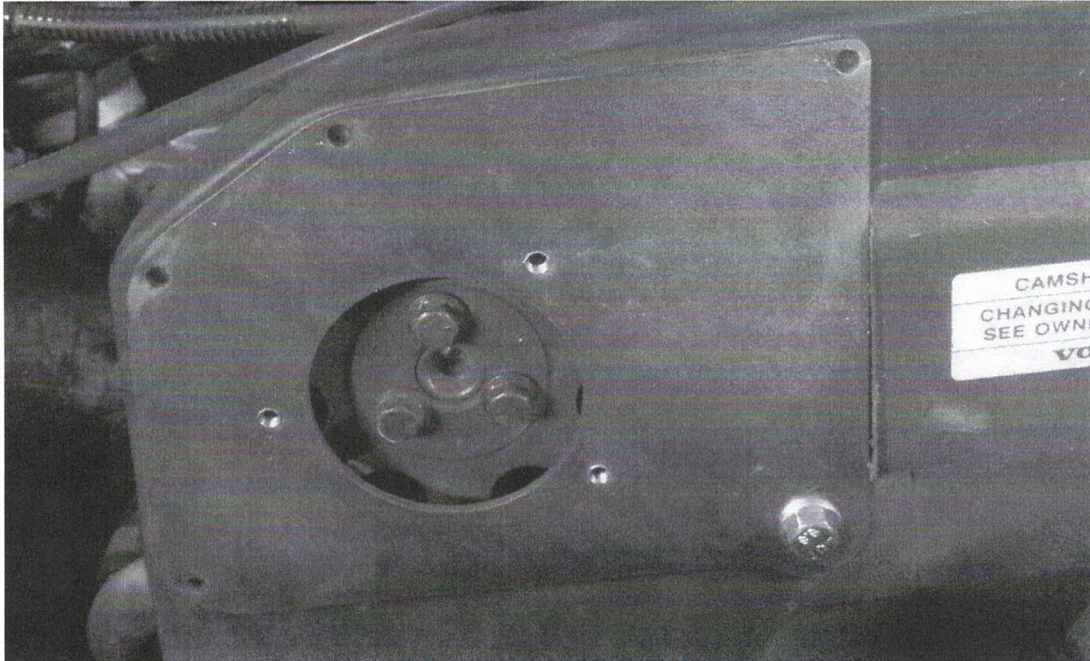
Såga bort upphöjningen i kåpan enligt bilden



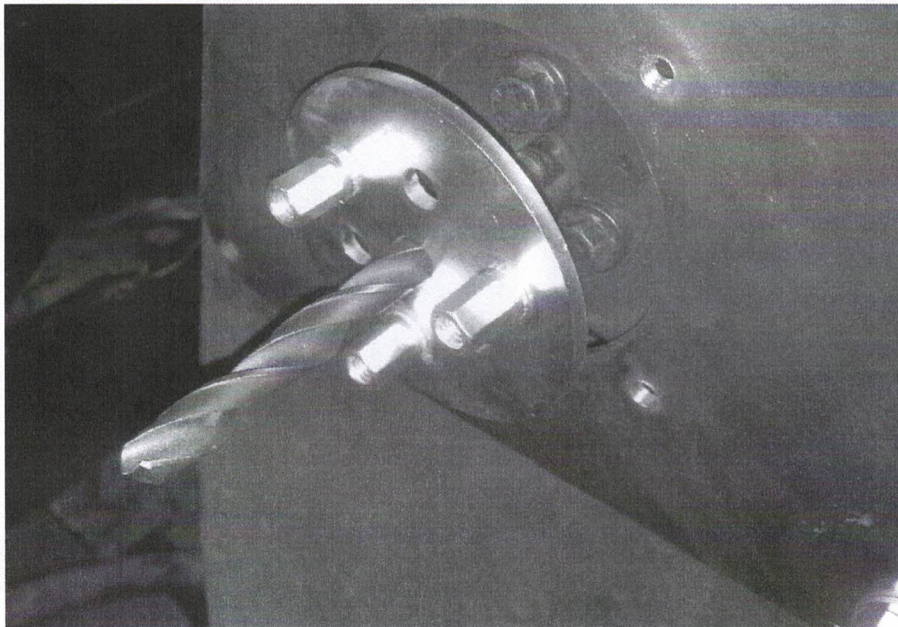
Borra upp hålet i plasten på motorn till 12,5 mmØ
och tryck i medföljande 25mm distans



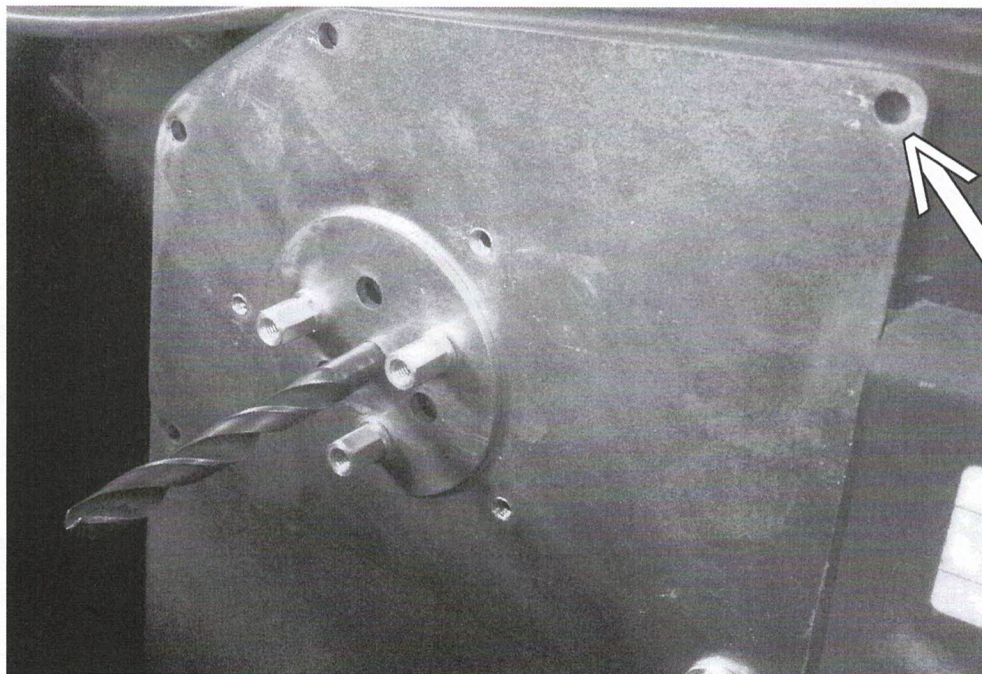
Borra upp kåpan 12,5 mm och tryck i medföljande
17 mm distans



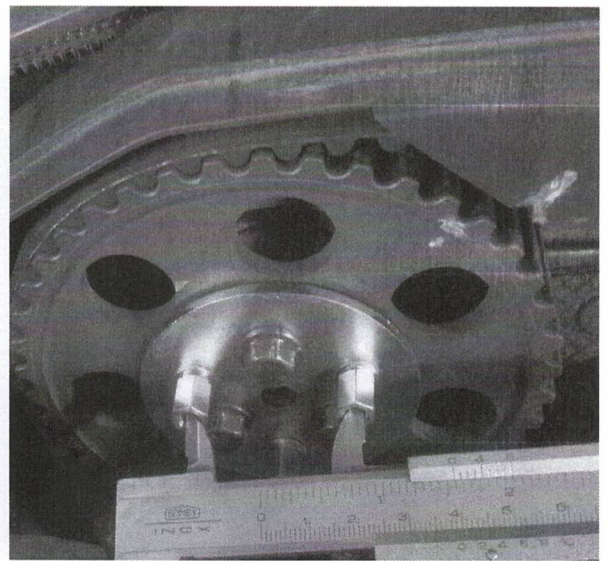
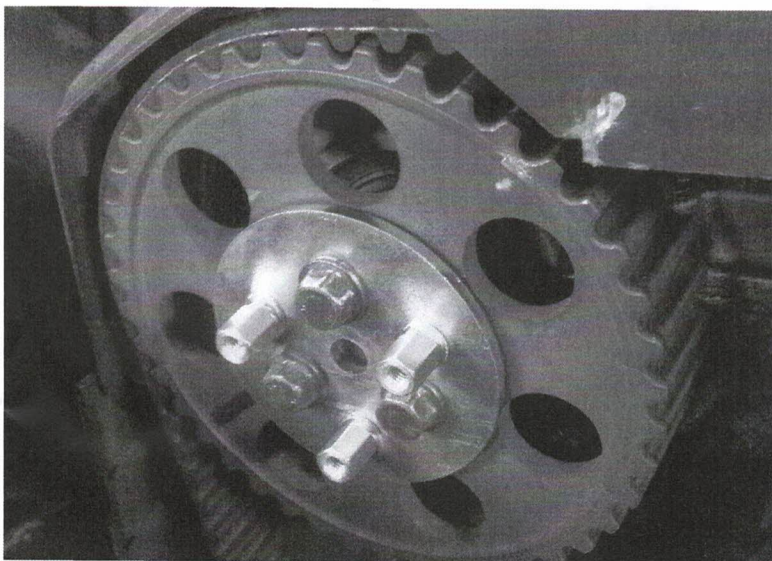
Montera kåpan och plåten med medföljande M7x60 skruv. Dra åt så den precis sitter fast



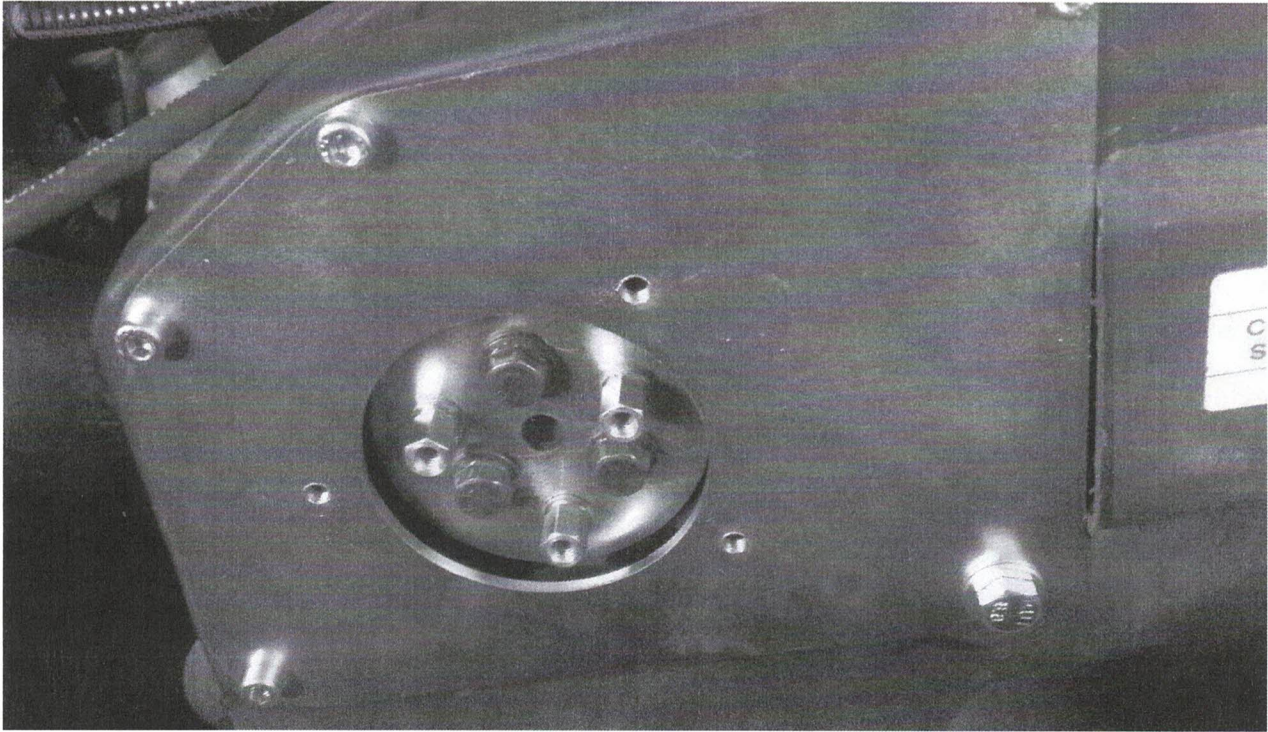
Stick in ett 8,5 mm borrh i kamaxelns centrumhål och häng på adaptorn för rotorn



Centrera plåten med hjälp av rotoradaptorn (var väldigt noggrann med detta) Dra M7-skraven och borra eller märk dom 4 st 5mm-hålen. Skruva fast plåten med medföljande M5x10 och låsmutter

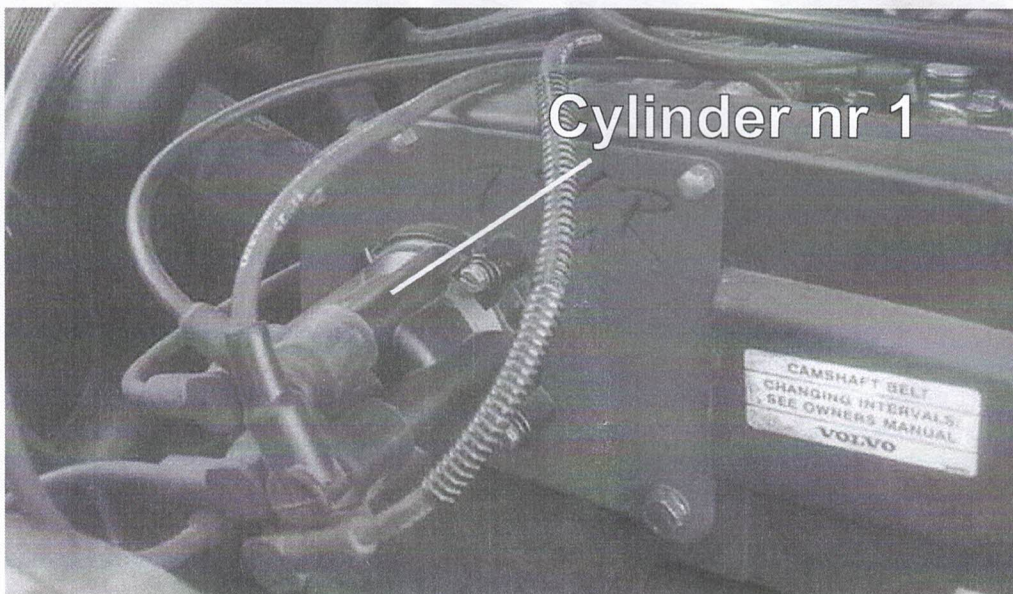


Ställ motorn i nolläge och lossa försiktigt de 3 skruvarna till kamdrevet.
Montera rotoradaptorn med det "långa" avståndet uppåt (se bild)



Återmontera kåpan och sätt dit rotorn och fördelarlocket.

Kontrollera att det inte tar i någonstans och så att kåpan ligger rakt



Tändföljd 1-2-4-5-3 medsols